

GS Ardennen (verticaal)

Geluidsabsorptie

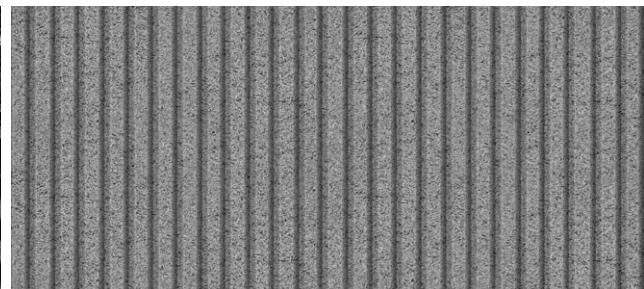
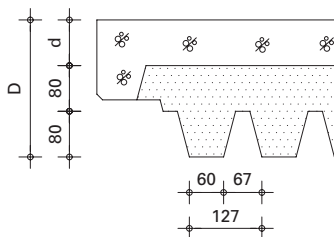
Norm	NEN-EN 1793-1
Categorie	A3
Wegzijde	DL_{α} 8 dB
Spoorzijde, goederen < 50%	$\Delta L_{A,\alpha,Rail}$ 11 dB
Spoorzijde, goederen > 50%	$\Delta L_{A,\alpha,Rail}$ 9 dB

Geluidsisolatie

Norm	NEN-EN 1793-2
Categorie	B3
Isolatie waarde	$DL_R \geq 48$ dB

Afmetingen*

Formaat in m (LxH)	4 (3,96) x 1
Totale dikte in mm (D)	240
Gewicht, ca. kg/m ²	290



Weg- of spoorzijde

Materiaal	Houtvezelbeton
Basisdikte in mm	80
Profiel	Verticaal
Hoogte in mm	80
Moduul in mm	127
Cement	CEM III A 42.5 (grijs) of CEM I 42.5 (wit)
Pigment	geen of in standaard kleur
Coating	geen of waterafstotende coating in RAL-kleur

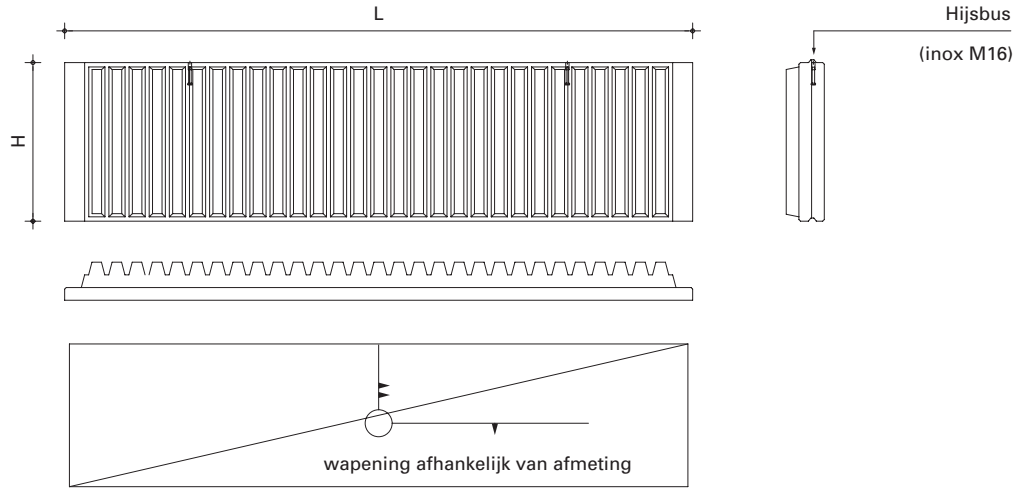
Bewonerszijde

Materiaal	Gewapend beton
Dikte in mm (d)	80
Afwerking	Vlak, bezemstructuur, uitgewassen, gestraald of volgens eigen ontwerp
Cement	CEM I 42.5 R (grijs) of CEM I 42.5 (wit)
Pigment	geen of in standaard kleur
Coating	geen of waterafstotende coating in RAL-kleur
Betonkwaliteit	(NEN-EN 206-1) C35/45
Milieuklasse	(NEN-EN 206-1) XF1 of XF2
Wapening	enkel net volgens berekening
Instortvoorzieningen	volgens details (z.o.z.)

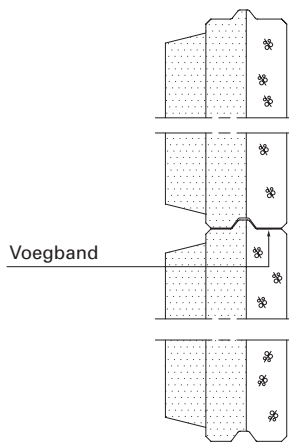
* andere afmetingen in overleg mogelijk

3'06

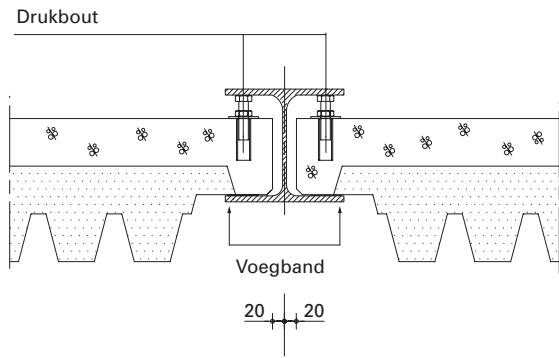
Details: GS Ardennen (verticaal)



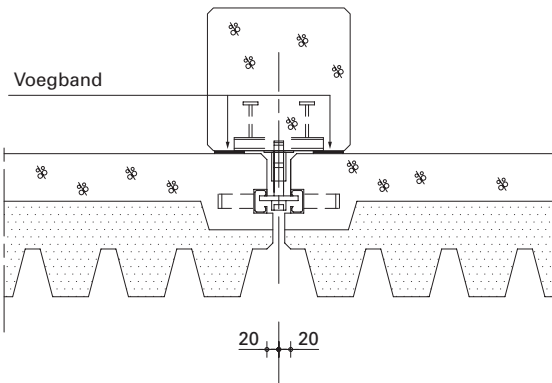
1



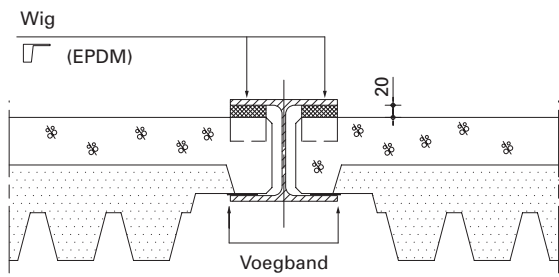
2



3



4



5

